

A close-up photograph of a CoroChuck 935 hydraulic chuck mounted on a lathe. The chuck is a complex, multi-part metal assembly with a central bore. A black cylindrical workpiece is held within the chuck. The background shows the metallic structure of the lathe, including a tailstock and a carriage. The lighting is bright, highlighting the metallic surfaces and the precision engineering of the chuck.

CoroChuck™ 935
Hydraulikspannfutter zum Drehen

Safety first

At Sandvik Coromant safety is our top priority



Emergency Exit



Assembly Point



Emergency Number



Protective Equipment



First Aid Kit



Alarm

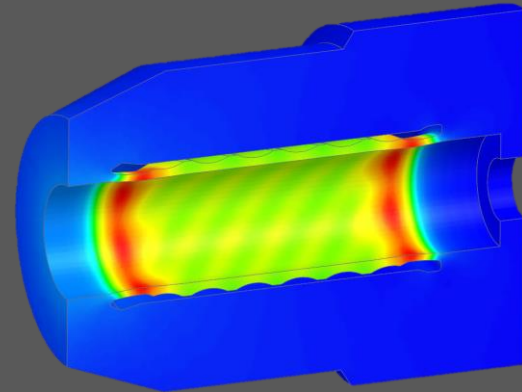
Bester Schutz vor Werkzeugauszug auf dem Markt

- Hochpräzisions-Hydraulikspannfutter mit bester Sicherheit gegen Werkzeugauszug
- Schnelle, stabile und sichere Spannung
- Ermöglicht eine Spannlänge von 4xBD – zu jeder Zeit
- Korrekte Mittenhöhe für reduzierte Rüstzeit, exzellente Schneidwirkung und verbesserte Standzeit der Wendeschneidplatten, dank EasyFix Lösung



Fulcrum-Technologie

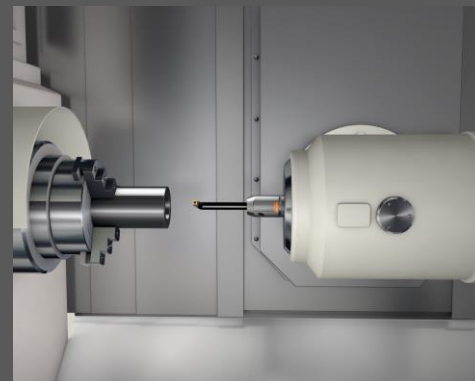
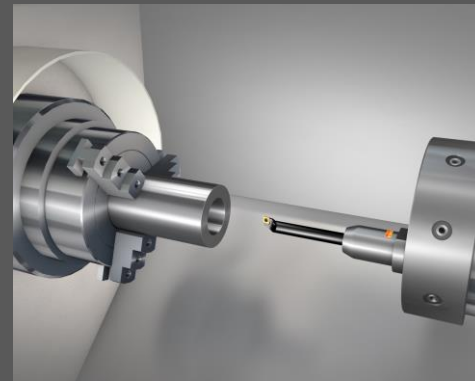
- Dünne, gelötete Membran mit optimierter Spannausführung
- Erzeugt durch Ausdehnung zwei Spannbereiche (Fulcrums)
- Bietet den besten Widerstand gegen Werkzeugauszug sowie optimale Dämpfungsleistung



Wiederholgenaue Spannkraft, jederzeit

Anwendung

- Hydraulikspannfutter für Drehbearbeitungen
- Optimiert für die Bearbeitung mit langem Werkzeugüberhang
- Aufspannung des Werkzeugs:
 - Drehmaschine mit Revolver
 - Multi-Task-Maschinen mit Spindel
- Für die meisten Maschinenschnittstellen geeignet



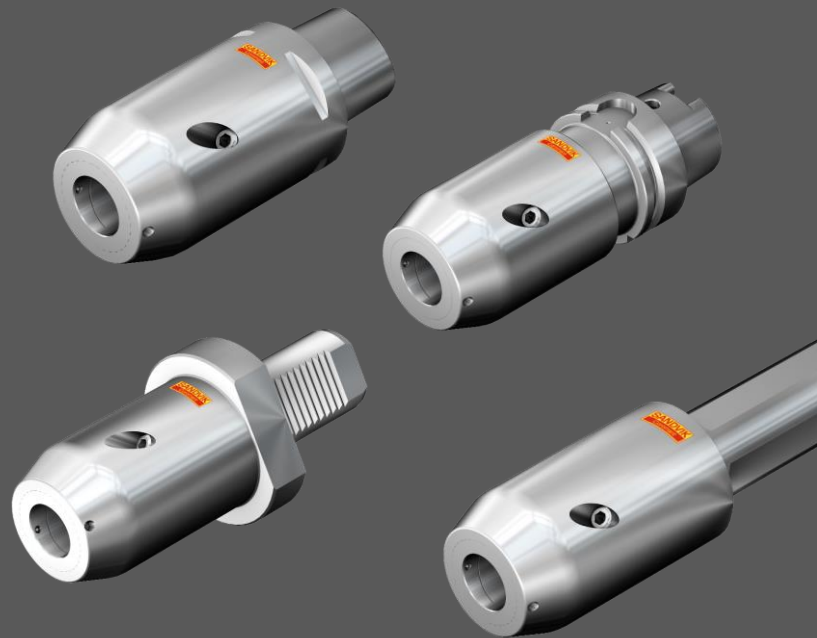
Produktprogramm

Metrisch

Maschinenschnittstelle	Kupplungsgröße	Bohrungsgröße
Coromant Capto®	C4, C5, C6, C8	20, 25
HSK A/C/T	63	20, 25
Zylinderschaft	40, 50	20, 25
VDI	40, 50	20, 25

Zoll

Maschinenschnittstelle	Kupplungsgröße	Bohrungsgröße
Coromant Capto®	C6, C8	¾, 1
Zylinderschaft	2	¾, 1





www.sandvik.coromant.com/corochuck935

